

Customers values  
 ~ エルセ ~  
 ご愛用者様の声へ

- ・水が柔らかく、肌への刺激が少ない (30代 女性)
- ・リンスを使わなくても、髪がしっとりする (40代 女性)
- ・乾燥肌だが、入浴後は肌がツルツルになる (20代 女性)
- ・髪の毛にコシが出てきた (40代 男性)
- ・家族から体臭が消えたといわれた (50代 男性)
- ・汚れ落ちがよいので水回りの掃除が楽になった (30代 女性)

※あくまでも使用者様の意見です。体感には個人差があります。全ての方に同様の効果を保証するものではありません。



家庭用エルセのご案内



■認証 / (公社)日本水道協会認証登録品  
 (認証番号: Z-112)

水処理装置エルセ  
 S-05型



シャワータイプで  
 一度お試しください!

エルセ シャワーヘッド  
 SH-01型

エルセ®の水で

日常生活を強力サポート  
 毎日使う水をこだわりの水に  
 人の身体は、60%~70%が水  
 水は身体に様々な影響を与えます

浸透力

美容室でも採用されています!



手荒れで悩んでいたスタイリストにも大好評!  
 乾燥の気になる髪やお肌にも。日々のスキンケア、ヘアケアにも安心してご利用になれる水です。

溶解力

- ・シンクのヌメリ抑制
- ・排水口の悪臭を軽減
- ・洗濯物のよごれ落ちを促進
- ・お風呂、トイレのよごれの付着を軽減



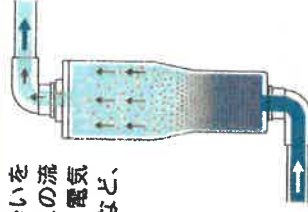
抗酸化作用

学会で発表された  
 エルセの抗酸化作用  
 宮崎大学医学部との共同研究により、エルセの水に抗酸化作用があることが学会で発表されています。



ランニングコストゼロ

給水管を通る水の勢いを  
 利用したセラミックスの流  
 動で水処理するため、電気  
 代、フィルター交換など、  
 一切必要ありません。



お問い合わせ



日本治水株式会社 ☎0120-39-1132

〒880-1301 宮崎県東諸県郡綾町入野4409番地6 ■E-mail info@n-jisui.co.jp

エルセ

検索

サンキューイミズ